



Lotissement "Le Clos des Acacias"

Commune de CHALLANS (85300)

MAITRE D'OUVRAGE :

VENDEE AMENAGEMENT / ALAXIA
27, Route de la Roche sur Yon
85800 ST GILLES CROIX DE VIE



ARCHITECTE - URBANISME :

ELCIMAI Ouest
2, Rue Saint François
85300 CHALLANS
☎ : 02.51.93.11.85
tbrinon@elcimai.com



GEOMETRE - EXPERT :



GÉOMÈTRE-EXPERT
CONSEILLER VALORISER GARANTIR

EURL CESBRON HUGUES
26, Place A. Kastler
85300 CHALLANS
☎ : 02.51.93.41.79
accueil@cesbrongeometre.fr

MAÎTRE D'OEUVRE :

AMEAS
19, Chemin du Pain Perdu
85300 CHALLANS
☎ : 02.28.12.01.46
dupont.ameas@orange.fr

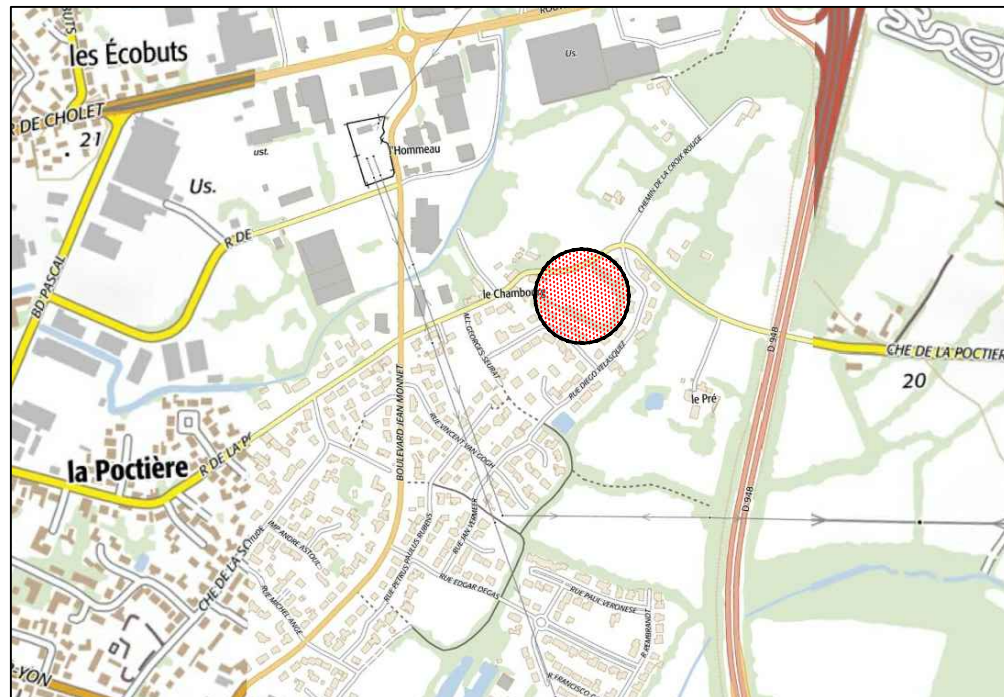


BUREAU D'ETUDES :

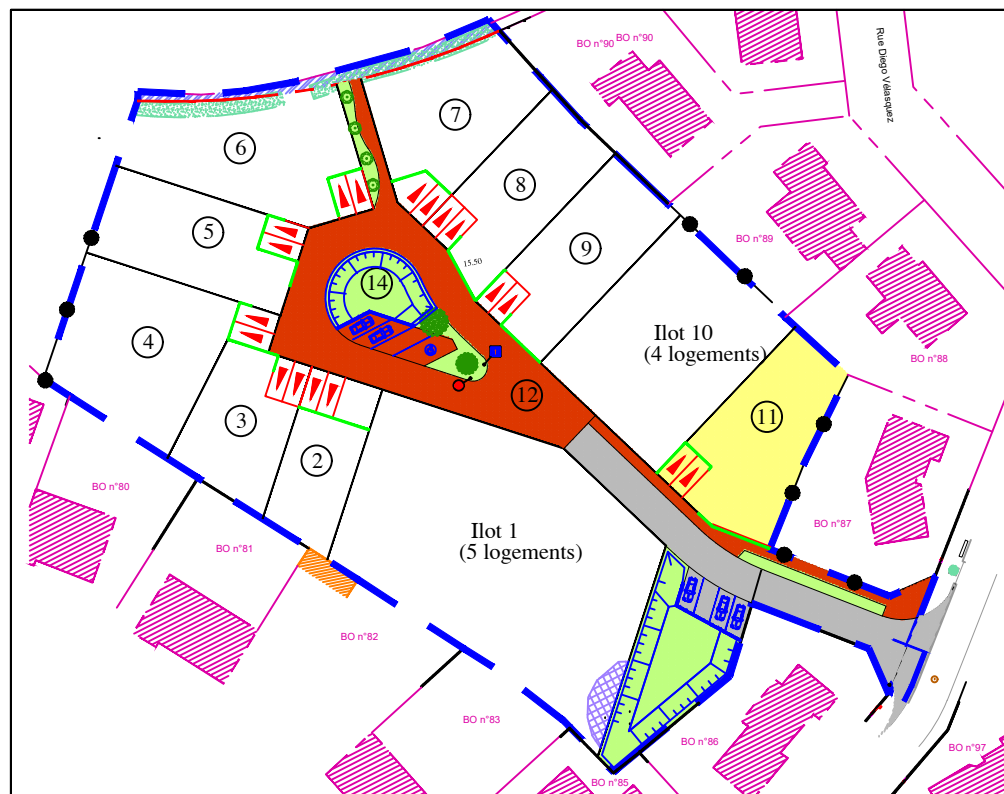
OCE Environnement
23, place Galilée
85300 CHALLANS
☎ : 02.51.35.63.79
contact@be-oce.fr



PLAN DE SITUATION



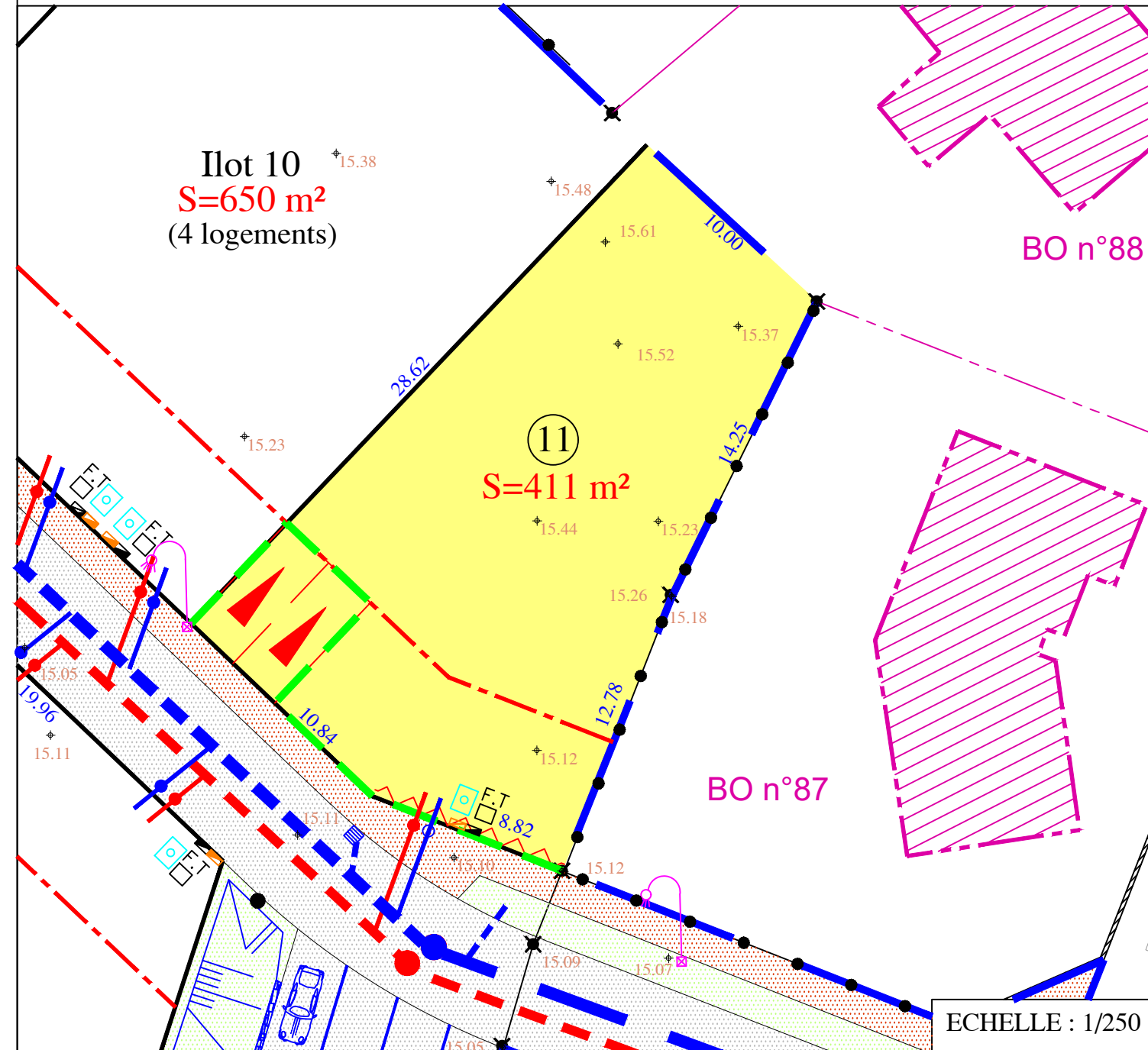
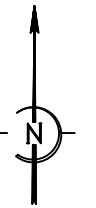
PLAN D'ENSEMBLE



PLAN DE COMMERCIALISATION

LOT N°11

Surface d'emprise au sol maximale : 205.50 m²
Surface de plancher maximale autorisée : 411 m²



- | | | | | | |
|--|---|--|--|--|-------------------------|
| | Périmètre du lotissement | | Cote Terrain Naturel avant travaux (Rattachées au système NGF IGN69) | | Boitier E.D.F. |
| | Chaussée (enrobé noir) | | Emplacement imposé des stationnements privés non clos (5m x 6m) | | Boitier G.R.D.F. |
| | Chaussée et trottoirs (enrobé brun) | | Retrait imposé des constructions :
- 6m de l'alignement de la voie interne
- 5m de l'alignement de la route de la Poctière | | Branchement P.T.T. |
| | Espaces verts | | Implantation des éventuelles clôtures le long de la voie interne du lotissement | | Branchement EP |
| | Parking commun | | | | Canalisation Eaux Usées |
| | Accès automobile interdit | | | | Antenne Eaux Pluviales |
| | Zone d'interdiction des constructions à étage | | | | Réseau Eaux Pluviales |
| | Zone reblayée | | | | Candélabre |

Nota : - Les cotes et surfaces ne seront définitives qu'après bornage des lots.
- La position des réseaux divers et candélabres est portée à titre strictement indicatif, sous réserve des études des différents concessionnaires et gestionnaires. Les antennes Eaux Usées sont également portées à titre indicatif sur le plan.
- Cote minimale de seuil de la construction : 15,20m NGF IGN 69