

Lot n° : 12

Section : BM

N° : 348

Superficie : 449 m²

Surface plancher : 180 m²

Maître d'Ouvrage

SARL EOLIA
27, route de la Roche
85800 SAINT GILLES CROIX DE VIE

Conception

GÉOUEST
SUSSET & ASSOCIES
DES EXPERTS POUR DES CONSEILS SUR MESURE
26 rue J.Y. Cousteau - BP 50352
85009 LA ROCHE-SUR-YON CEDEX
Tél. 02 51 37 27 30 - contact@geouest.fr

DEPARTEMENT DE LA VENDEE

BRETIGNOLLES SUR MER

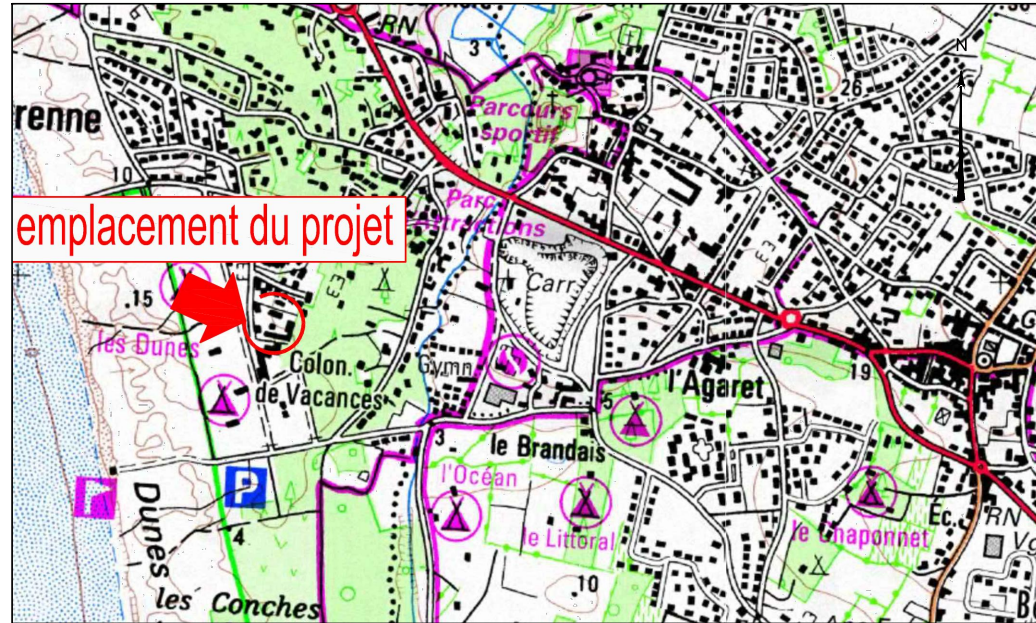
Rue des Oiseaux

"Les Oiseaux"

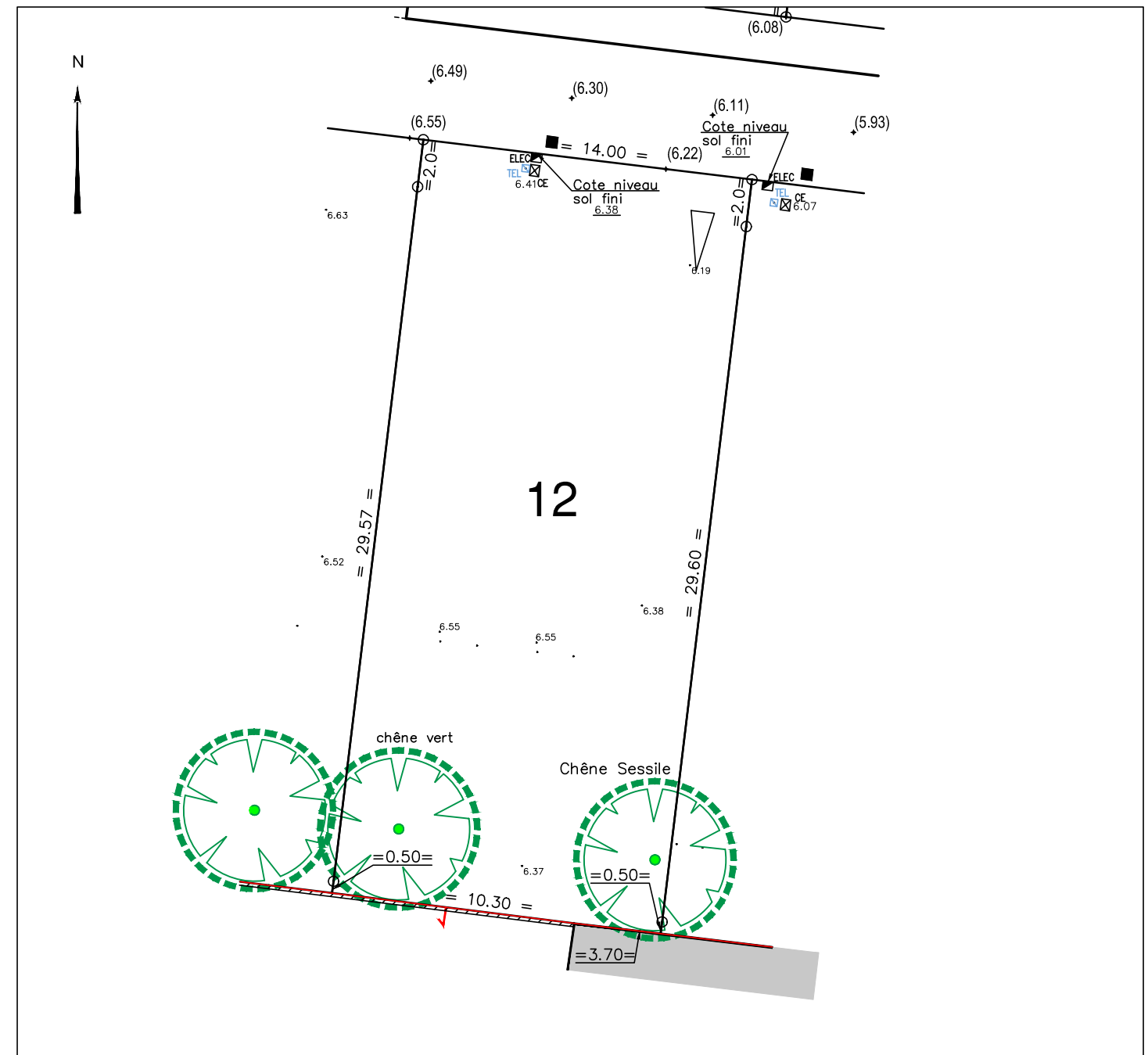
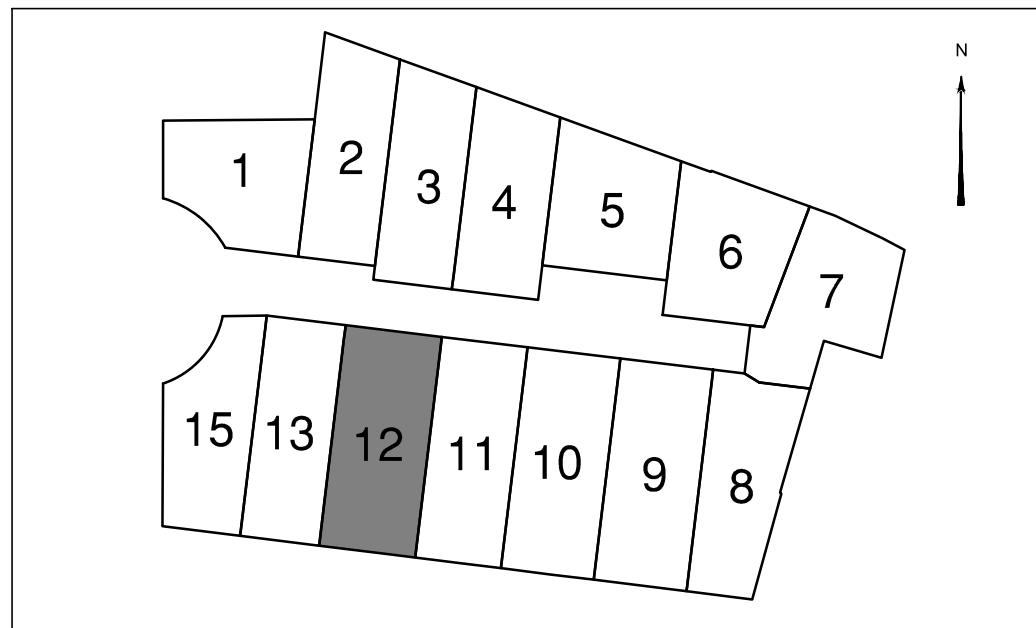
Lotissement à usage principal d'habitation
autorisé par arrêté n° PA08503514C0001 du 2 février 2015
modifié par arrêté n° PA08503514C0001M02 du 24 juillet 2017

PLAN INDIVIDUEL

PLAN DE SITUATION



PLAN D'ENSEMBLE



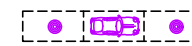
LÉGENDE



Servitude d'aqueduc canalisations EU et EP (zone non constructible)



Emplacement préférentiel du parking privatif non clos (dimension 5.00m x 5.00m minimum)



Emplacement des places de stationnement publiques



Arbre planté suivant les hauteurs et essences précisées dans le programme des travaux. A conserver



Arbre existant à conserver



signe d'appartenance

Ouvrages hors sol : (emplacement indicatif)

00.00 - cote terrain naturel (nivellement effectué avant travaux de viabilité)

(00.00) - cote projet voirie

■ - regard tabouret EU

T : - cote tampon du regard EU

rEU : 4.88 - cote radier du branchement EU

☀ - candélabre

ELEC - emplacement du coffret ELEC/GAZ

ELEC CGV - coffret ELEC CGV: Coffre Grand Volume

TEL CE - regard Téléphone et compteur d'eau

Nota : Les eaux pluviales seront gérées à la parcelle

! Ouvrages hors sols :

Position non contractuelle n'engageant pas la responsabilité du concepteur
Des modifications pouvant intervenir à l'exécution des travaux, avant tout projet de construction, les acquéreurs devront impérativement vérifier le positionnement définitif des ouvrages (AEP, EU/EP, EDF, candélabres).

